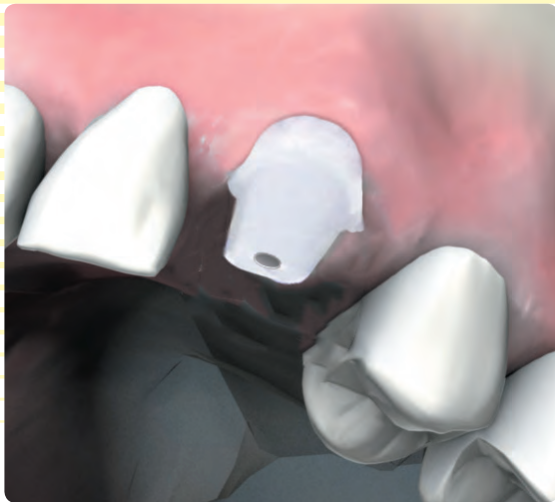


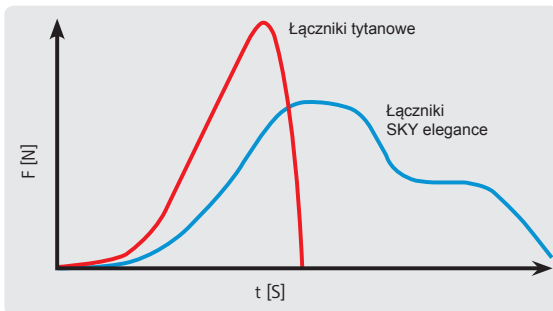
# Protetyka

## Łączniki SKY elegance White-Shade i Off-Peak



Różne opcje projektowania oraz naturalny kolor bioHPP stwarzają optymalne możliwości wykonania wysoce estetycznych uzupełnień protetycznych. Wykorzystując konwencjonalne metody można formować estetyczne, indywidualne łączniki, a następnie szybko i bezpiecznie sprasować je w urządzeniu *for2press*. Bez problemu może się to odbywać również w laboratorium protetycznym. Dostępne są również prefabrykowane, estetyczne łączniki SKY, które mogą być łatwo modyfikowane przez użytkownika zgodnie z warunkami panującymi w jamie ustnej.

Zarówno na indywidualnych, jak i prefabrykowanych łącznikach mogą być wykonane wszystkie typy koron i mostów - od uzupełnień bioHPP, przez licówki systemu *visio.lign* do ceramicznych koron i mostów. Dla wszystkich tych uzupełnień, cechy Off-Peak materiału BioHPP dają możliwość wykonania długoterminowych, bezpiecznych uzupełnień, które zapewniają pacjentowi najwyższy komfort i amortyzację naprężeń w czasie żucia.



### Charakterystyka Off-Peak:

Wysokie obciążenia implantów zostają zredukowane, dzięki wysokiej jakości polimerowi BioHPP. Łącznik z tego materiału może być wprowadzony jako tymczasowy natychmiast po zabiegu implantacji i nie musi być usuwany w późniejszym czasie. Przyrost dziąsła do bruzdy nie jest zakłócany, co zapewnia podstawę do długotrwałej ochrony kości.



Zdjęcie: Labor Schwindt, Landau (DE)

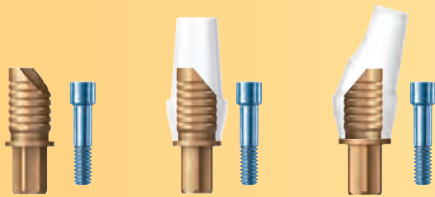


Zdjęcie: Dr. Lerner, Baden-Baden (DE)

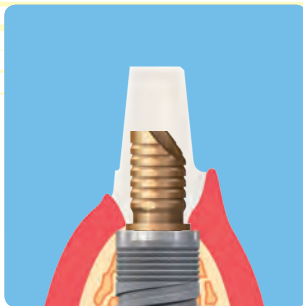
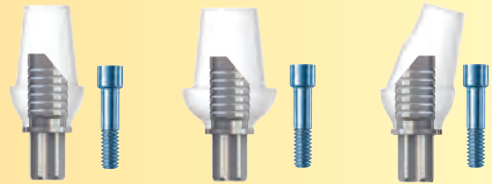
## Indywidualne łączniki SKY elegance

narrowSKY  
blueSKY  
SKY classic

**new**

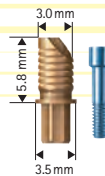


blueSKY  
SKY classic



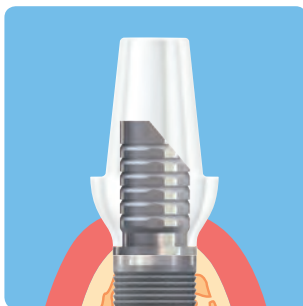
### Indywidualny łącznik SKY elegance

Indywidualny łącznik, o wymaganym kształcie może zostać wykonany w ciągu zaledwie kilku minut, przy pomocy konwencjonalnych metod na tytanowej bazie SKY elegance. Jest ona odpowiednia zarówno do implantów narrowSKY, jak i blueSKY i SKY classic z Platform-Switch. Łącznik jest produkowany za pomocą urządzenia *for2press unit*.



Tytanowa podstawa SKY elegance

REF SKYETB00



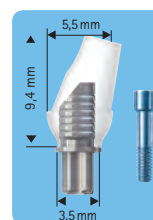
### Prefabrykowany łącznik SKY elegance

Łatwy do indywidualizowania prefabrykowany łącznik BioHPP otwiera nowe możliwości dla uzupełnień protetycznych. Przy użyciu diamentowych frezów, łączniki te w szybki sposób mogą zostać dopasowane do warunków panujących w jamie ustnej.



Łącznik SKY elegance M ze śrubą 2.2

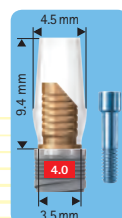
REF SKYEEM00



Łącznik SKY elegance M 15° ze śrubą 2.2

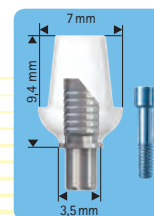
REF SKYEEM15

Materiał: Tytan  
Moment obrotowy: 25 Ncm



Łącznik SKY elegance S ze śrubą 2.2

REF SKYEES00



Łącznik SKY elegance L ze śrubą 2.2

REF SKYEEL00



Łącznik SKY elegance S 15° ze śrubą 2.2

REF SKYEES15